

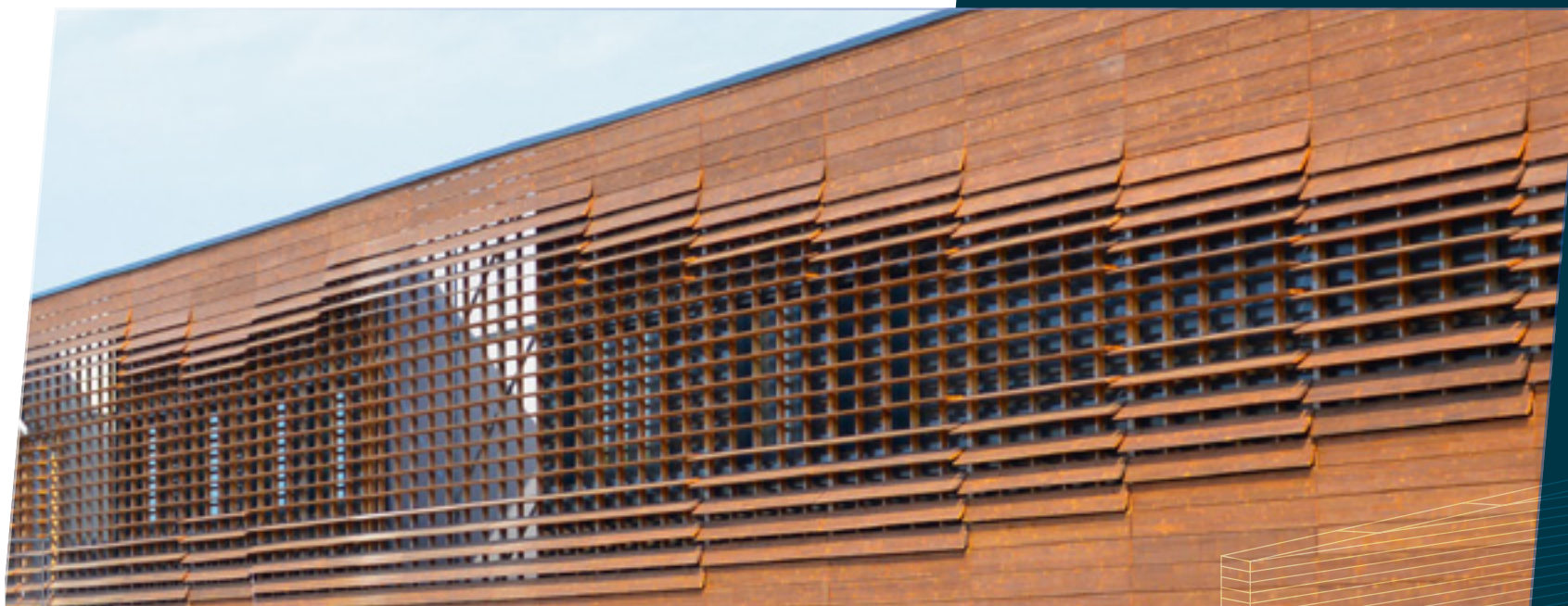
## Brise-soleil

Cosylva réalise en Douglas hors aubier tous types de brise-soleil

- Stabilité et homogénéité du lamellé-collé
- Classe 3.2 naturelle
- Usinages réalisés sur nos centres de taille numérique

DOUGLAS DE FRANCE

# Réinventez vos façades



*CMA de la Manche SCPA - Coutances*





Ambassade de France - Kenya



Cité internationale de la tapisserie d'Aubusson - Architecte : Terreneuve architectes

## Spécificités

- Collage selon Acerbois Glulam avec contrôles externes
- Classe de résistance GL 24 h
- Colle blanche (mélamine)
- Bois soigneusement sélectionné



Lycée Fustel de Coulange - Massy



Chaudière de Guéret



Lycée Bellevue - Toulouse

